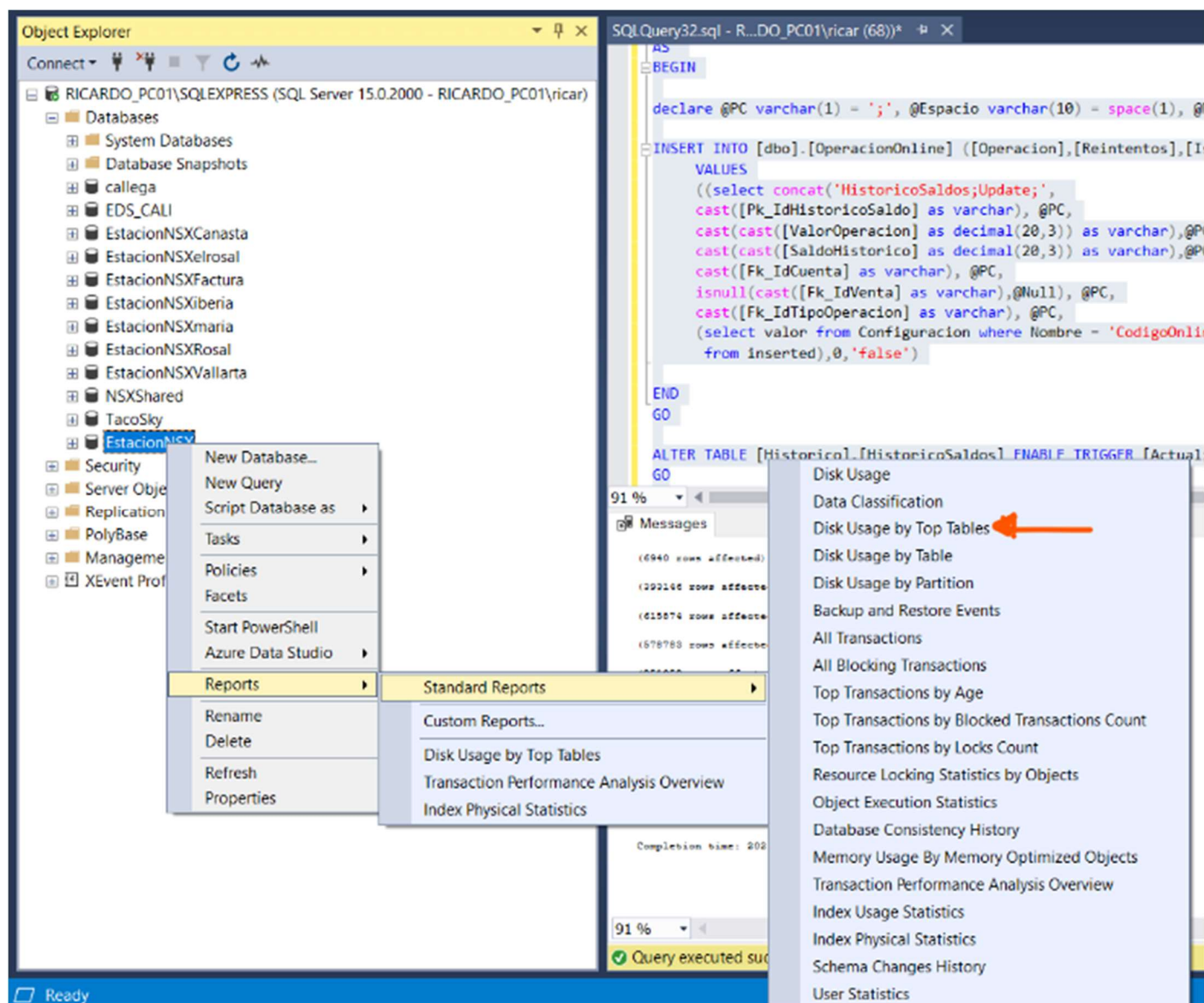


Depuración Base Datos Nsx

Manual

8/02/2021

1. realizar un backup de la bd nsx y entregárselo al cliente informando que las transacciones se van a borrar desde la fecha que uds indiquen. se sugiere dejar los últimos 2 años.
2. recalco hagan la copia y tengan la comprimida como soporte del servicio en samm o en algún pc de la empresa.
3. hagan un informe de tablas top.



The screenshot shows the SQL Server Enterprise Manager interface. On the left, the 'Object Explorer' pane displays the server 'RICARDO_PC01\SQLEXPRESS (SQL Server 15.0.2000 - RICARDO_PC01\ricar)'. The 'Databases' folder is expanded, showing various databases including 'EstacionNSX'. A context menu is open over 'EstacionNSX', with the 'Reports' option selected. This opens a sub-menu where 'Standard Reports' is chosen, leading to another sub-menu where 'Disk Usage by Top Tables' is highlighted with a red arrow. In the background, a SQL query window is visible, showing a query that inserts data into the 'OperacionOnline' table. The status bar at the bottom indicates 'Query executed successfully'.

y mostrara un resultado como el siguiente.

Disk Usage by Top Tables

[EstacionNSX]

on RICARDO_PC01\SQLEXPRESS at 12/01/2021 11:48:15 a. m.

SQL Server

This report provides detailed data on the utilization of disk space by top 1000 tables within the Database. The report does not provide data for memory optimized tables.

Table Name	# Records	Reserved (KB)	Data (KB)	Indexes (KB)	Unused (KB)
dbo.CopiaRecibo	94.313	817.872	817.432	224	216
Historico.HistoricoDispensadorPosicionProgramacion	765.636	421.376	390.568	1.536	29.272
Historico.HistoricoDetalleVentaCombustible	1.189.441	264.672	161.848	35.016	67.808
dbo.Log	1.198.083	238.608	211.368	26.520	720
Historico.HistoricoVenta	1.190.095	223.568	119.880	61.368	42.320
dbo.ImpresionCorte	1.563	80.784	80.600	16	168
Satelite.ImpresionVenta	9.408	75.592	75.264	288	40
dbo.DispensadorPosicionProgramacion	194.263	45.200	37.120	6.608	1.472
dbo OperacionOnline	111.084	26.512	13.416	12.824	272
dbo.DetalleVentaCombustible	194.853	26.136	17.776	7.336	1.024
Satelite.Operacion	26.535	16.208	15.592	56	560
dbo.Venta	194.853	12.168	12.024	80	64
Canasta.Transaccion	88.204	7.560	7.512	40	8
Canasta.DetalleTransaccion	88.203	5.832	5.784	32	16
Turnos.Turno	86.025	4.936	4.624	16	296
Satelite.CorteVentaSatelite	194.853	4.232	4.072	32	128
dbo.FacturaDetalle	88.356	3.600	2.192	1.344	64
Corte.CorteLectura	35.960	2.704	1.472	536	696
Historico.HistoricoSaldo	47.966	2.696	2.328	16	352
Satelite.AutorizacionesSatelite	10.078	2.248	1.752	16	480
ImagenImpresora.ImpresoraTrama	160	1.424	1.352	16	56
Satelite.CierreDia	3.868	1.224	888	16	320
dbo.RestrictcionCombustible	2.826	1.032	784	16	232
dbo.ImpresionPosicion	243	712	648	16	48

4. Depuración BD Valide las tablas que tengan más de 1 millón de registros.

Dentro de las tablas que pueden ser validadas son:

* Tabla Operación online por medio de una consulta SQL debe dejar las ultimas 300,000 registros.

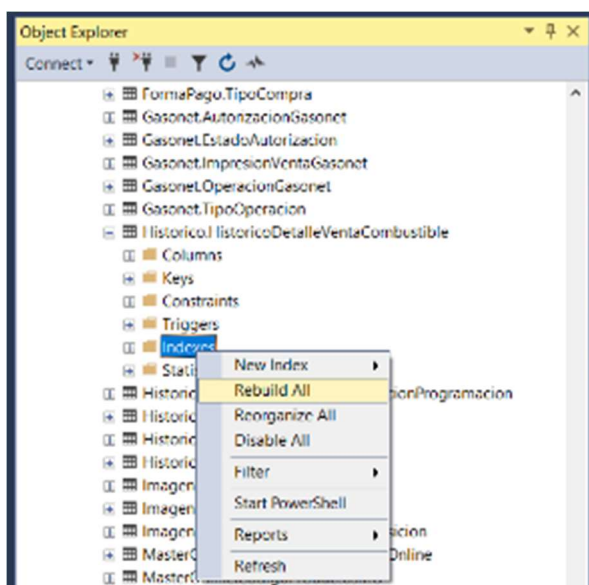
se sugiere que realice borrados en cantidades de 500,000 y cierren el nsx.

y corran el SP en este podrán modificar la fecha de todos a la que necesita y se sugiere que los ejecuten línea a línea.

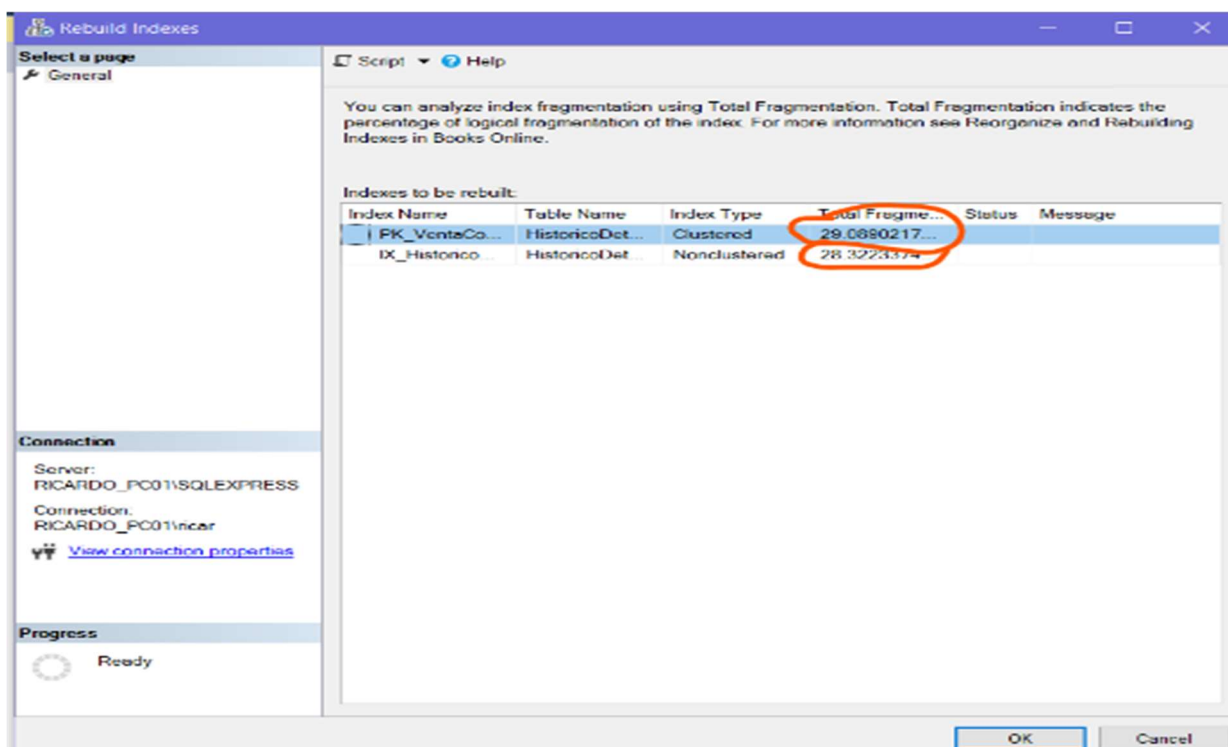
* Despues de correr todo el proceso realice un backup de la bd que no sobrescriba el q le entregaron al cliente.

5. Depuración de índices.

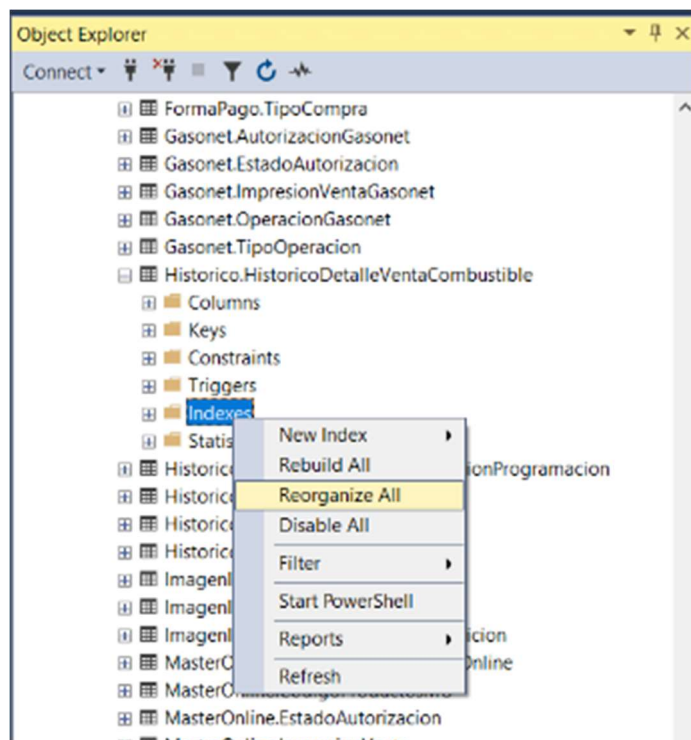
para esta actividad deben buscar el listado de tablas top y repetir el siguiente proceso siempre y cuando el valor del índice sea superior al 15%.



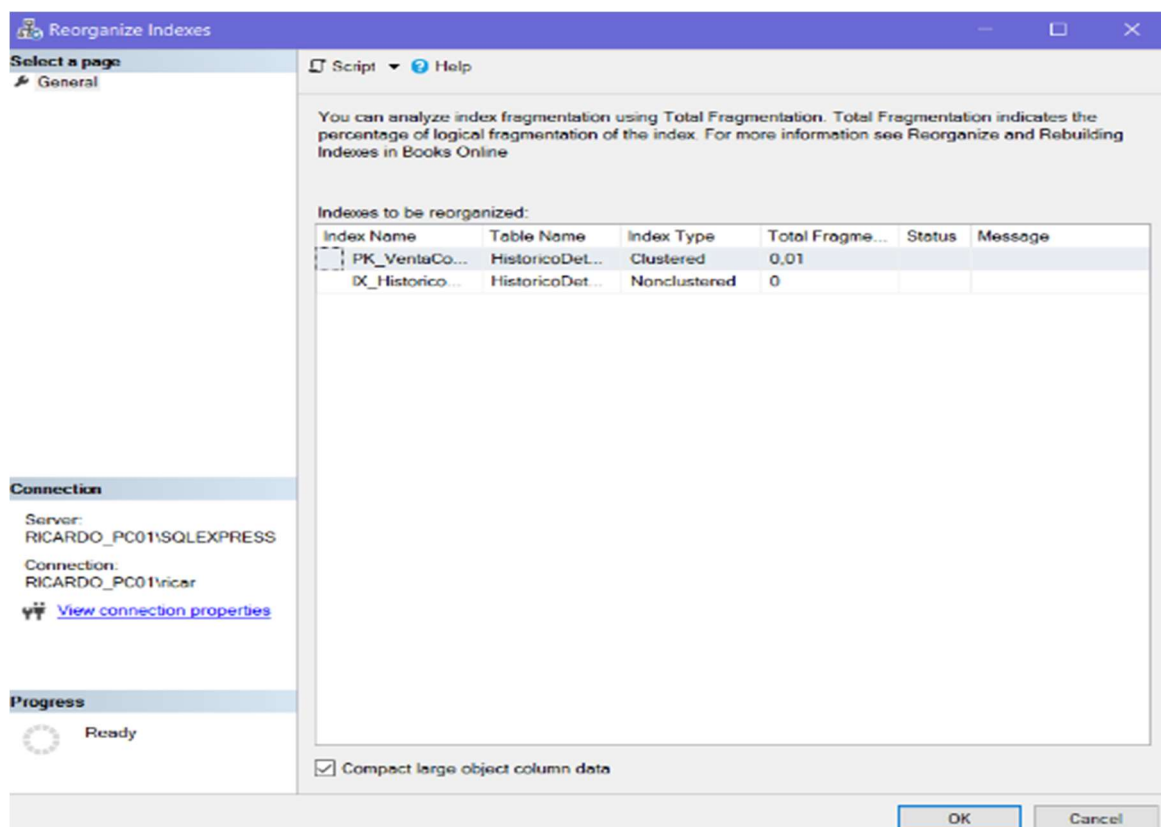
Eligen reconstruir y luego les aparecerá la siguiente ventana.



Si es superior a la regla que se indica le dan ok y luego eligen en el menú reorganizar como se ve en la siguiente pantalla.

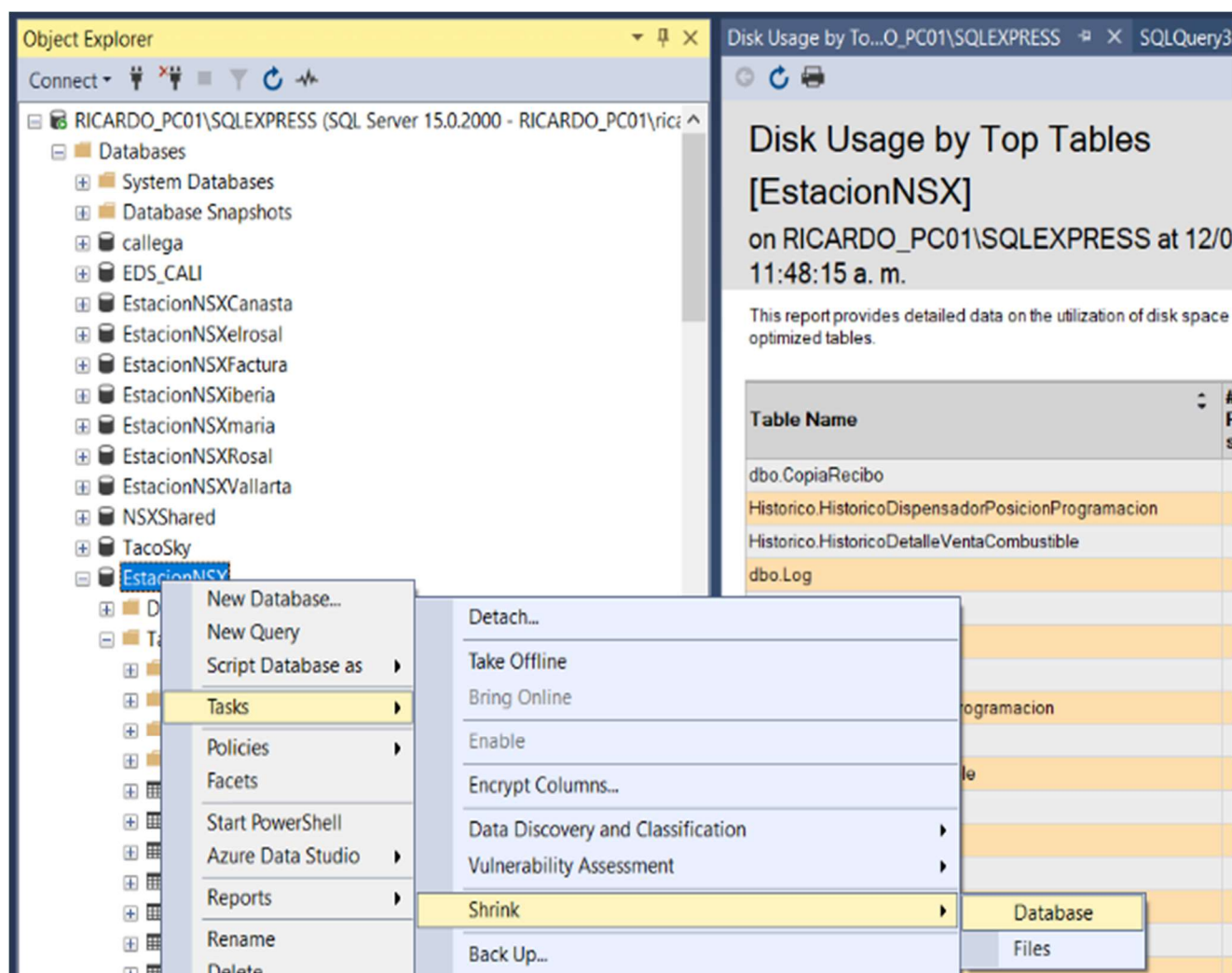


Luego aparecerá la siguiente ventana. en teoría los valores de desfragmentación deberían ser 0 muy pequeños menores al valor inicial.

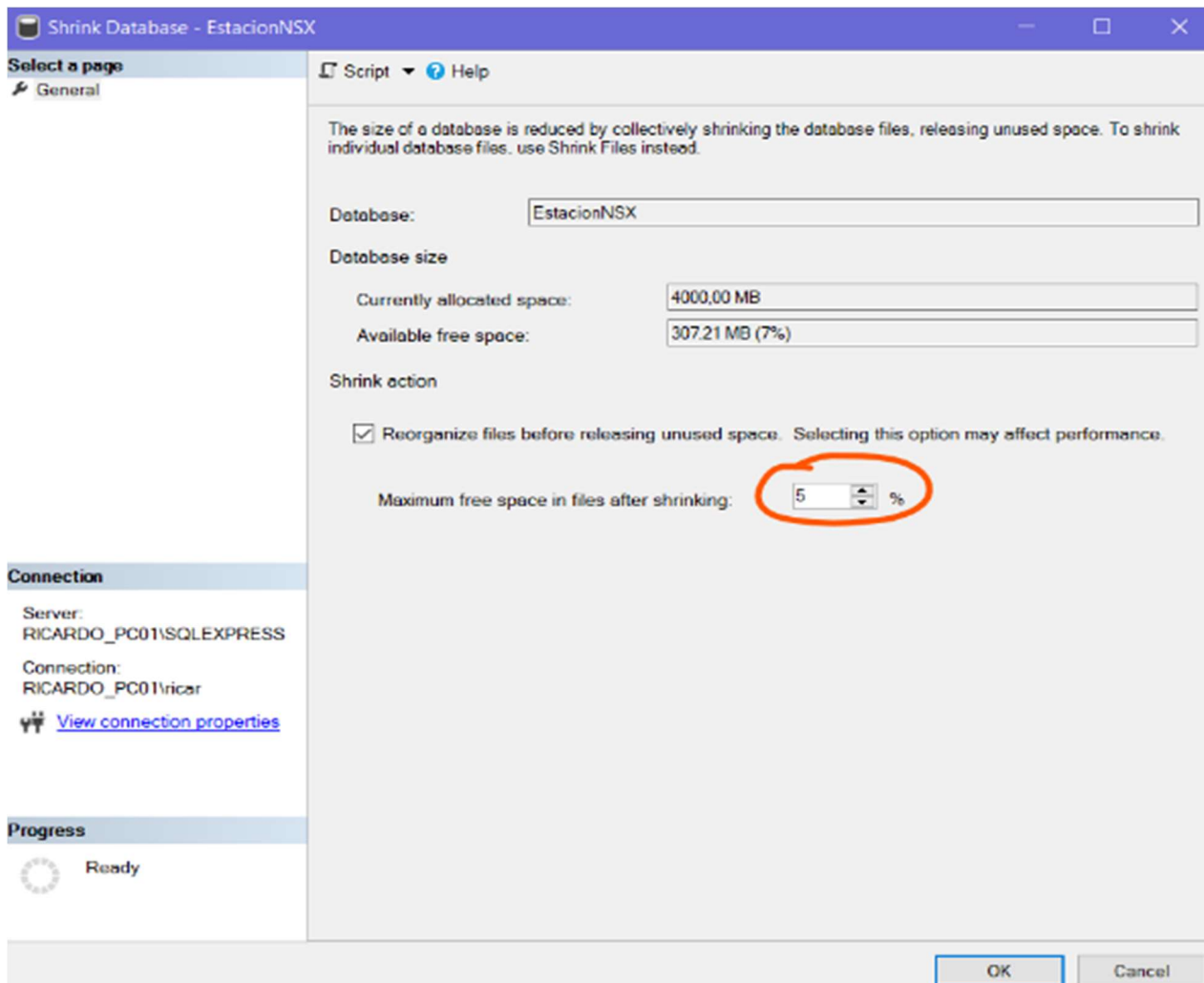


Esto se repite en el listado de tablas que aparecieron originalmente el reporte de uso de tablas.

6. Después de borrar los datos y reorganizar los índices se debe realizar la siguiente operación en tareas de la bd.



Luego de esto aparecerá la siguiente ventana. activan la opción reorganizar y colocan 5% y presionan el botón OK.



Shrink Database - EstacionNSX

Select a page
General

Script Help

The size of a database is reduced by collectively shrinking the database files, releasing unused space. To shrink individual database files, use Shrink Files instead.

Database: EstacionNSX

Database size

Currently allocated space: 4000.00 MB

Available free space: 307.21 MB (7%)

Shrink action

☒ Reorganize files before releasing unused space. Selecting this option may affect performance.

Maximum free space in files after shrinking: 5 %

Connection

Server: RICARDO_PC01\SQLEXPRESS

Connection: RICARDO_PC01\ricar

[View connection properties](#)

Progress

Ready

OK Cancel

7. Ultimo paso reducen el tamaño de la BD con las siguientes líneas en una ventana de consulta.

```
Alter Database EstacionNSX Set Recovery Simple;
```

```
GO
```

```
Dbcc Shrinkfile (EstacionNsx_Log,1);
```

```
GO
```

```
Alter Database EstacionNSX Set Recovery Full;
```

8. deben validar tamaño y velocidad de la bd, realizan un backaup y pueden iniciar de nuevo el sistema.